



符合RoHS

CLAMPING PINS

弹性定位挡销

●适用于薄型工件!! 只需压入工件即可快速夹紧

特点

快速夹紧
大幅缩短工件更换作业

生产率提高

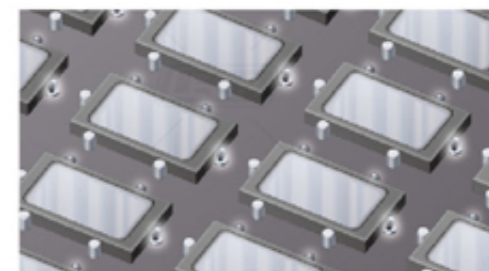
将工件紧靠住基准销(或基准块)并轻轻放在弹性定位挡销上, 然后将其压入, 即呈夹紧状态。



结构紧凑
可有效利用空间

省空间

结构紧凑, 用于小型工件多件固定时可有效利用有限空间。



选择指南

利用弹簧牢固夹紧工件	可对应10N~最大300N的负荷 备有5种尺寸可供选择	作为工件的临时固定、加工、 检查用夹具得到广泛应用	CPA型 最大负荷300N 最高使用温度250°C	
		可防止切屑进入的密封型	P.321	
利用弹性橡胶的弹性变形进行夹紧	不会擦伤工件的树脂销型 可对应10N~最大200N的负荷	作为工件及成品的临时 固定、加工、检查用夹具得到 广泛应用	CPAP型 最大负荷200N 最高使用温度250°C	
		可防止切屑进入的密封型	P.321	
弹性定位挡销用 偏心圆筒	适用于 需要抗磁化、抗腐蚀、抗静电 的加工及检查 可对应10N~最大160N的负荷	本体采用弹性橡胶、 销采用不锈钢。 低成本实现抗磁化、抗腐蚀	CPPS型 最大负荷160N 最高使用温度100°C	
		不会擦伤工件的树脂销型。 适用于电子元件的检查及打标	CPP型 最大负荷160N 最高使用温度100°C	

弹性定位挡销用

偏心圆筒

通过组合使用,
可方便地进行位置对准。



P.324

弹性定位挡销用

嵌入工具

安装弹性定位挡销时务必使用
专用工具。



CPA (P) 型用



CPP (S) 型用

P.325

夹紧方向自由。与偏心圆筒组合使用,
可方便地进行位置对准。

作业效率提高

夹紧方向自由, 只需旋转偏心圆筒即可调整弹性定位挡销的位置。
对于公差较大的工件, 还可方便地进行微小的位置对准。



CPPS型 CPP型

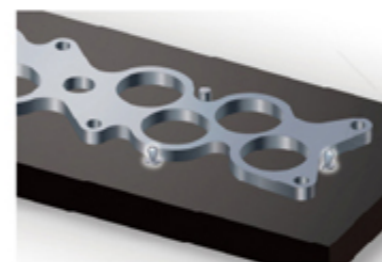
本体采用弹性橡胶!
适用于抗磁化、抗腐蚀

降低成本

通过弹性橡胶的弹性变形所产生的负荷夹紧工件。适用于对静电
敏感的电子元件的检查、需要抗腐蚀的食品生产线。



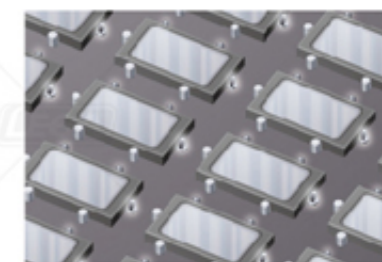
使用例



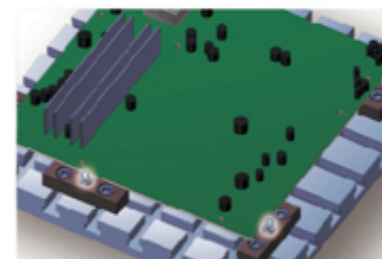
检查用夹具



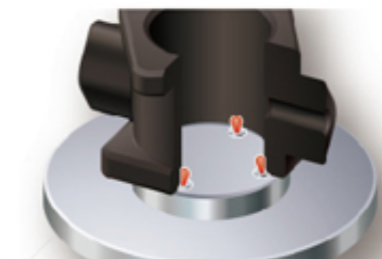
管加工夹具



小型工件多件固定用夹具



电路板检查用夹具



食品相关生产线



激光打标用夹具

符合RoHS

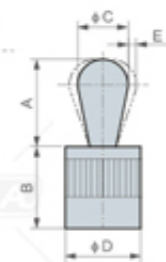
CLAMPING PINS

弹性定位挡销(无密封)

种类

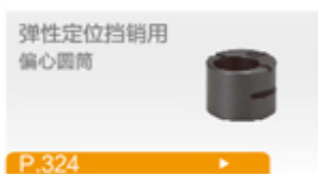
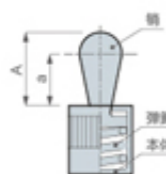
种类	形状、材质	订单号	型号	最大长度(mm)	重量(g)	负荷(N)	弹簧表面处理												
金属销	 <p>最高使用温度250°C</p> <table border="1"> <tr><th>ITEM</th><th>材质</th><th>表面处理</th></tr> <tr><td>本体</td><td>铝</td><td>铬酸盐处理</td></tr> <tr><td>销</td><td>SUM22L</td><td>镀锌</td></tr> <tr><td>弹簧</td><td>SWPB</td><td>表中记载</td></tr> </table>	ITEM	材质	表面处理	本体	铝	铬酸盐处理	销	SUM22L	镀锌	弹簧	SWPB	表中记载	967677	CPA-0306-1	4.0 [2.5]	1.0	10	-
		ITEM	材质	表面处理															
		本体	铝	铬酸盐处理															
		销	SUM22L	镀锌															
		弹簧	SWPB	表中记载															
		967678	CPA-0306-2	20	发黑处理														
		967679	CPA-0306-3	40	镀锌														
		967680	CPA-0510-1	6.7 [4.2]	2.5	20	-												
		967681	CPA-0510-2			50	发黑处理												
		967682	CPA-0510-3			100	镀锌												
		967683	CPA-0610-1	10.7 [7.7]	3.7	40	-												
		967684	CPA-0610-2			75	发黑处理												
967685	CPA-0610-3	150	镀锌																
967686	CPA-0812-1	13.9 [9.9]	7.5	50	-														
967687	CPA-0812-2			100	发黑处理														
967688	CPA-0812-3			200	镀锌														
967689	CPA-1016-1	16.7 [11.7]	15.0	100	-														
967690	CPA-1016-2			200	发黑处理														
967691	CPA-1016-3			300	镀锌														
树脂销	 <p>最高使用温度250°C</p> <table border="1"> <tr><th>ITEM</th><th>材质</th><th>表面处理</th></tr> <tr><td>本体</td><td>铝</td><td>铬酸盐处理</td></tr> <tr><td>销</td><td>聚缩醛</td><td>-</td></tr> <tr><td>弹簧</td><td>SWPB</td><td>表中记载</td></tr> </table>	ITEM	材质	表面处理	本体	铝	铬酸盐处理	销	聚缩醛	-	弹簧	SWPB	表中记载	967692	CPAP-0306-1	4.0 [2.5]	1.0	10	-
		ITEM	材质	表面处理															
		本体	铝	铬酸盐处理															
		销	聚缩醛	-															
		弹簧	SWPB	表中记载															
		967693	CPAP-0306-2	20	发黑处理														
		967694	CPAP-0510-1	6.7 [4.2]	2.5	20	-												
		967695	CPAP-0510-2			50	发黑处理												
		967696	CPAP-0610-1			10.7 [7.7]	3.7	40	-										
		967697	CPAP-0610-2	75	发黑处理														
		967698	CPAP-0812-1	13.9 [9.9]	7.5			50	-										
		967699	CPAP-0812-2			100	发黑处理												
967700	CPAP-1016-1	16.7 [11.7]	15.0			100	-												
967701	CPAP-1016-2			200	发黑处理														

外形尺寸



型号	A	B ₁ ⁰	C	D	E
CPA (P) -0306	4	7	3	6	0.5
CPA (P) -0510	6.7	11	5	10	0.8
CPA (P) -0610	10.7	11	6	10	1
CPA (P) -0812	13.9	13	8	12	1.3
CPA (P) -1016	16.7	17	10	16	1.6

零件构成



安装及使用方法

为正确使用，务必参见P326的“安装及使用方法（弹性定位挡销通用）”。

符合RoHS

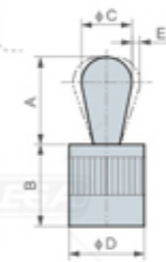
CLAMPING PINS

弹性定位挡销(带密封)

种类

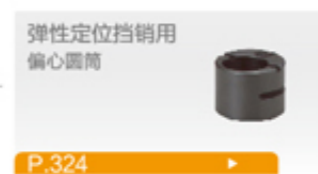
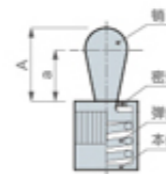
种类	形状、材质	订单号	型号	最大长度(mm)	重量(g)	负荷(N)	弹簧表面处理															
金属销	 <p>最高使用温度150°C</p> <table border="1"> <tr><th>ITEM</th><th>材质</th><th>表面处理</th></tr> <tr><td>本体</td><td>铝</td><td>铬酸盐处理</td></tr> <tr><td>销</td><td>SUM22L</td><td>镀锌</td></tr> <tr><td>弹簧</td><td>SWPB</td><td>表中记载</td></tr> <tr><td>密封件</td><td>CR</td><td>-</td></tr> </table>	ITEM	材质	表面处理	本体	铝	铬酸盐处理	销	SUM22L	镀锌	弹簧	SWPB	表中记载	密封件	CR	-	967702	CPA-0306P-1	4 [2.5]	1.0	10	-
		ITEM	材质	表面处理																		
		本体	铝	铬酸盐处理																		
		销	SUM22L	镀锌																		
		弹簧	SWPB	表中记载																		
		密封件	CR	-																		
		967703	CPA-0306P-2	20	发黑处理																	
		967704	CPA-0306P-3	40	镀锌																	
		967705	CPA-0510P-1	6 [3.5]	2.5	20	-															
		967706	CPA-0510P-2			50	发黑处理															
		967707	CPA-0510P-3			100	镀锌															
		967708	CPA-0610P-1	10 [7]	3.7	40	-															
967709	CPA-0610P-2	75	发黑处理																			
967710	CPA-0610P-3	150	镀锌																			
967711	CPA-0812P-1	13 [9]	7.5	50	-																	
967712	CPA-0812P-2			100	发黑处理																	
967713	CPA-0812P-3			200	镀锌																	
967714	CPA-1016P-1	16 [11]	15.0	100	-																	
967715	CPA-1016P-2			200	发黑处理																	
967716	CPA-1016P-3			300	镀锌																	
树脂销	 <p>最高使用温度150°C</p> <table border="1"> <tr><th>ITEM</th><th>材质</th><th>表面处理</th></tr> <tr><td>本体</td><td>铝</td><td>铬酸盐处理</td></tr> <tr><td>销</td><td>聚缩醛</td><td>-</td></tr> <tr><td>弹簧</td><td>SWPB</td><td>表中记载</td></tr> <tr><td>密封件</td><td>CR</td><td>-</td></tr> </table>	ITEM	材质	表面处理	本体	铝	铬酸盐处理	销	聚缩醛	-	弹簧	SWPB	表中记载	密封件	CR	-	967717	CPAP-0306P-1	4 [2.5]	1.0	10	-
		ITEM	材质	表面处理																		
		本体	铝	铬酸盐处理																		
		销	聚缩醛	-																		
		弹簧	SWPB	表中记载																		
		密封件	CR	-																		
		967718	CPAP-0306P-2	20	发黑处理																	
		967719	CPAP-0510P-1	6 [3.5]	2.5	20	-															
		967720	CPAP-0510P-2			50	发黑处理															
		967721	CPAP-0610P-1			10 [7]	3.7	40	-													
		967722	CPAP-0610P-2	75	发黑处理																	
		967723	CPAP-0812P-1	13 [9]	7.5			50	-													
967724	CPAP-0812P-2	100	发黑处理																			
967725	CPAP-1016P-1	16 [11]	15.0			100	-															
967726	CPAP-1016P-2			200	发黑处理																	

外形尺寸



型号	A	B ₁ ⁰	C	D	E
CPA (P) -0306P	4	7	3	6	0.5
CPA (P) -0510P	6	12	5	10	0.8
CPA (P) -0610P	10	12	6	10	1
CPA (P) -0812P	13	14	8	12	1.3
CPA (P) -1016P	16	18	10	16	1.6

零件构成



安装及使用方法

为正确使用，务必参见P326的“安装及使用方法（弹性定位挡销通用）”。

符合RoHS

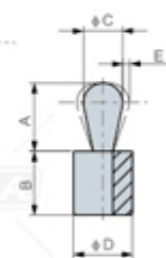
CLAMPING PINS TYPE CPP

弹性定位挡销CPP型

种类

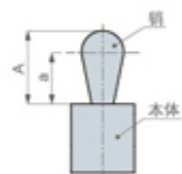
种类	形状、材质	订单号	型号	最大长度(mm)	重量(g)	负荷(N)	弹簧表面处理	
金属销	 <p>CPPS 本体:弹性体(弹性橡胶) 销:SUS303</p>	967664	CPPS-0306-1	3.7	0.8	10	蓝	
		967665	CPPS-0306-2	[2.2]		20	红	
		967666	CPPS-0510-1	7.3	[4.8]	2.0	30	蓝
		967667	CPPS-0510-2				60	红
		967668	CPPS-0510-3	10.3	[7.3]	2.5	90	绿
		967669	CPPS-0610-1				20	蓝
		967670	CPPS-0610-2				30	红
		967671	CPPS-0610-3	13.2	[9.2]	6.2	60	绿
		967672	CPPS-0610-4				90	褐
		967673	CPPS-0812-2				50	红
		967674	CPPS-0812-3	16.6	[11.6]	15.0	100	绿
		967675	CPPS-1016-2				80	红
967676	CPPS-1016-3	160	绿					
树脂销	 <p>CPP 本体:弹性体(弹性橡胶) 销:聚甲基丙烯酸酯</p>	967652	CPP-0306-1	3.7	0.8	10	蓝	
		967653	CPP-0306-2	[2.2]		20	红	
		967654	CPP-0510-1	7.3	[4.8]	2.0	30	蓝
		967655	CPP-0510-2				60	红
		967656	CPP-0510-3	10.3	[7.3]	2.5	90	绿
		967657	CPP-0610-1				20	蓝
		967658	CPP-0610-2				30	红
		967659	CPP-0610-3	13.2	[9.2]	6.2	60	绿
		967660	CPP-0812-2				50	红
		967661	CPP-0812-3				100	绿
		967662	CPP-1016-2	16.6	[11.6]	15.0	80	红
		967663	CPP-1016-3				160	绿

外形尺寸



型号	A	B ₋₁ ⁰	C	D	E
CPP (S)-0306	3.7	7	3	6	0.2
CPP (S)-0510	7.3	9	5	10	0.4
CPP (S)-0610	10.3	9	6	10	0.5
CPP (S)-0812	13.2	13	8	12	0.6
CPP (S)-1016	16.6	16	10	16	0.8

零件构成



参见页

弹性定位挡销用
偏心圆筒



P.324

弹性定位挡销用
嵌入工具CPT-P



P.32

安装及使用方法


为正确使用, 务必参见P326的“安装及使用方法(弹性定位挡销通用)”。

符合RoHS 弹性定位挡销用

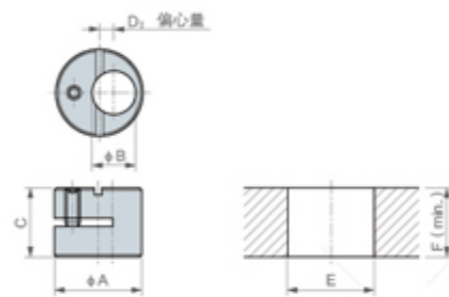
ECCENTRIC CYLINDERS FOR CLAMPING PIN

偏心圆筒

种类

形状、材质	订单号	型号	适用弹性定位挡销		重量(g)
			CPA(P)型	CPP(S)型	
 <p>本体:SUM22L 表面处理:发黑处理</p>	967757	CPC-06	CPA(P)-0306(P)	CPP(S)-0306	5
	967758	CPC-10	CPA(P)-0510(P) CPA(P)-0610(P)	CPP(S)-0510 CPP(S)-0610	10
	967759	CPC-12	CPA(P)-0812(P)	CPP(S)-0812	13
	967760	CPC-16	CPA(P)-1016(P)	CPP(S)-1016	34

外形尺寸及安装孔尺寸



型号	A _{H9}	B _{H7}	C	D	E _{H7}	F
CPC-06	12	6	9.9	2	12	10
CPC-10	16	10	11.9	2	16	12
CPC-12	18	12	13.9	2	18	14
CPC-16	25	16	17.9	3	25	18

使用方法

通过旋转偏心圆筒, 可对公差较大的工件等进行微小的位置对准。



安装方法

将弹性定位挡销插入偏心圆筒, 然后安装在安装孔内。安装孔请参见上表进行加工。

符合RoHS 弹性定位挡销用
INSERT TOOLS FOR CLAMPING PIN
嵌入工具

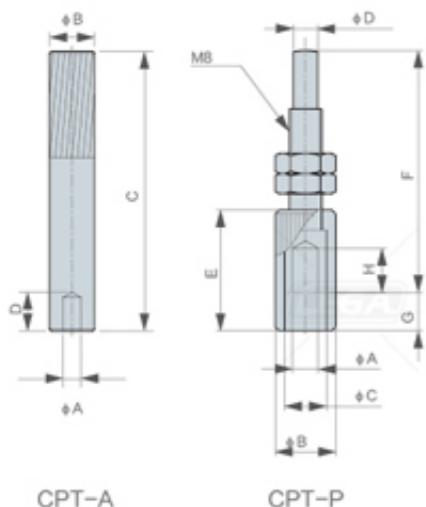
弹性定位挡销

弹性定位挡销

种类

种类	形状、材质	订单号	型号	适用弹性定位挡销	重量(g)
CPA(P)用	CPT-A 本体:SUM22L 表面处理:发黑处理	967765	CPT-08A	CPA(P)-0306(P)	19
		967766	CPT-12A	CPA(P)-0510(P),0610(P)	50
		967767	CPT-14A	CPA(P)-0812(P)	66
		967768	CPT-16A	CPA(P)-1016(P)	106
CPP(S)用	CPT-P 本体:SUM22L 表面处理:发黑处理	967761	CPT-06P	CPP(S)-0306	19
		967762	CPT-12P	CPP(S)-0510,0610	50
		967763	CPT-14P	CPP(S)-0812	66
		967764	CPT-18P	CPP(S)-1016	106

外形尺寸



型号	A	B	C	D	E	F	G	F
CPT-08A	3.2	8	50	6	-	-	-	-
CPT-12A	6.2	12	60	13	-	-	-	-
CPT-14A	8.2	14	60	16	-	-	-	-
CPT-16A	10.2	18	60	19	-	-	-	-
CPT-06P	3.2	12	6.1	4	25	48	5.5	15
CPT-12P	6.2	15	10.4	6	30	60	9.5	11
CPT-14P	8.2	20	12.1	6	40	70	11.5	14
CPT-18P	10.2	25	16.2	8	50	83	14.5	17

安装及使用方法

为正确使用, 务必参见P.326的“安装及使用方法(弹性定位挡销通用)”。

安装及使用方法

● 安装方法

- 请勿在作用规定负荷以上的部位单独使用本产品。否则, 可能会损坏夹具。
- 请勿在规定的最高使用温度以上使用。否则, 可能会损坏夹具。

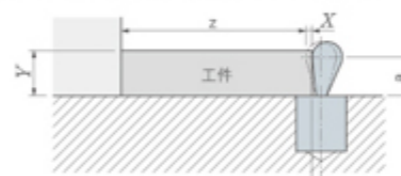
安装位置的计算方法

弹性定位挡销的安装位置为工件长度z加上负荷所需的距离X。

X值的计算方法根据工件厚度Y的不同而异。

※a、b的值请参见下表。

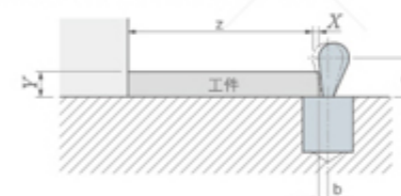
① 工件厚度Y大于(或等于)销的最大直径部a时



弹性定位挡销的安装位置为工件长度z加上b。

即, X=b。

② 工件厚度Y小于销的最大直径部a时



此时, 工件与销的接触部低于销的最大直径部a, 因此先计算X的值。

$$X = b - (a - Y) \times 0.123$$

弹性定位挡销的安装位置为工件长度z加上算得的X。

型号	a	b
CPA(P)-0306	2.5	1.0
CPA(P)-0510	4.2	1.7
CPA(P)-0610	7.7	2.0
CPA(P)-0812	9.9	2.7
CPA(P)-1016	11.7	3.4
CPA(P)-0306P	2.5	1.0
CPA(P)-0510P	3.5	1.7
CPA(P)-0610P	7.0	2.0
CPA(P)-0812P	9.0	2.7
CPA(P)-1016P	11.0	3.4
CPP(S)-0306	2.2	1.3
CPP(S)-0510	4.8	2.1
CPP(S)-0610	7.3	2.5
CPP(S)-0812	9.2	3.4
CPP(S)-1016	11.6	4.2

安装孔加工

CPA(P)型、CPA(P)-P型

金属式弹性定位挡销的安装孔请对主尺寸按H8公差进行加工。

孔深为主体 按H8公差加工B尺寸、
孔深为主体 按H8公差加工D尺寸。



CPP(S)型

请按下表进行加工, 确保可通过橡胶的弹性压紧。



型号	c * 0.1	d
CPP(S)-0306	5.9	7
CPP(S)-0510	9.9	9
CPP(S)-0610	9.9	9
CPP(S)-0812	11.9	13
CPP(S)-1016	15.9	17

弹性定位挡销安装

请使用适合弹性定位挡销种类和尺寸的专用嵌入工具(另售品)。(参见P.239)

CPA(P)型、CPA(P)-P型

CPP(S)型
使用钻床等压入。



使用方法

将工件紧靠住基准销(或基准块)并轻轻放在弹性定位挡销上, 然后将其压入, 即呈夹紧状态。

