

秒速 Q-LOCK ELEMENTS 夹具设置元件

符合RoHS

Q-LOCK ELEMENTS

秒速夹具设置元件用升降缸

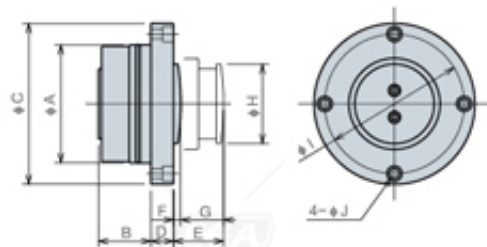


材质 油缸: SCM440 活塞杆: SCM435 **热处理** 油缸: 淬火 HRC23 活塞杆: 淬火 HRC45

- 适用于拆卸夹具板
- 可将松开或举起得夹具板(带秒速夹具设置元件)顶升至不会与销发生冲突的位置
- 拆卸夹具时,可减少定位销损伤、减轻作业人员的负担
- 结构紧凑,行程大(31.8~43.9mm)
- 升降缸下降后的厚度比秒速夹具设置元件薄,不会影响秒速夹具设置元件的定位、固定
- 顶升力为2.2~42.8KN,也适用于大型工件

规格表

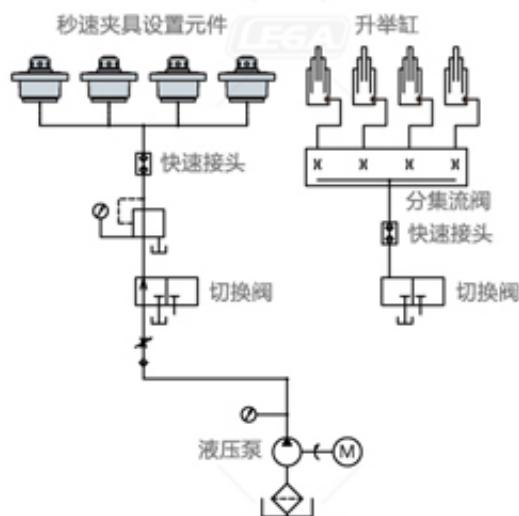
正常工作压力	4.6Mpa
耐压力	7Mpa
工作环境温度	0~65℃



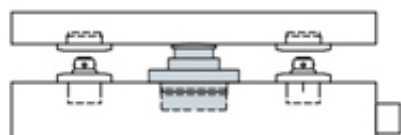
规格

订单号	型号	适用秒速夹具设置元件	A	B	C	D	E	F	G	H	I	J	升降力(kN) 46MPa时	重量kg
986438	QL-LC07	QLH32(S·D)	60	39	96	16.7	6.7-38.5	6.7	31.8	32	78	9	2.2	1.6
986439	QL-LC10	QLH40(S·D)	110	46.5	150	21	7-46.4	7	39.4	74.1	130	9	14.5	6.3
986440	QL-LC16	QLH48(S·D)	170	47.8	221	21	11-54.9	11.1	43.8	120	195	14	42.8	14.5

液压回路图



使用例



插座 插头



符合RoHS

Q-LOCK COUPLINGS

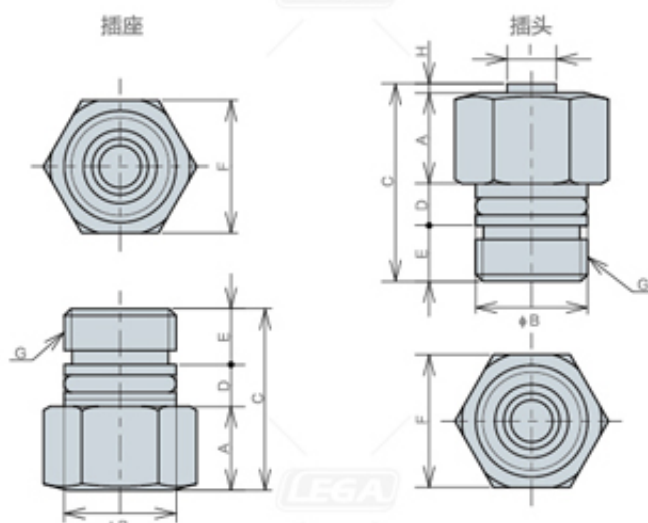
秒速定位联轴器

材质 S45C **表面处理** 无电解镀

- 为用于秒速夹具设置元件而开发的气动、液压用接头
- 可从母夹具向子夹具供给就位确认用空气及夹紧用液压
- 更换子夹具时,可方便地拆装流体回路

规格表

耐压力	10MPa
节流孔口面积	8.7(mm ²)
工作流体	空气、油
容许调心量	0.2mm
正常工作压力	5MPa
最小工作压力	0.1Mpa



※底板和夹具板的孔加工尺寸误差请控制在±0.1以内。

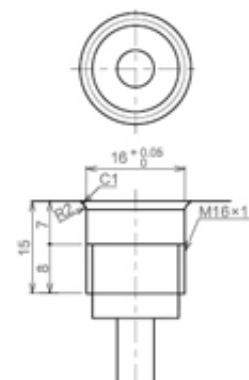
规格

类型	订单号	型号	A	B	C	D	E	F	G	H	I	重量g
插座	973831	QLC-07S	7	16	21	5.7	8.3	19	M16×1	-	-	31
	973832	QLC-09S	9	16	23	5.7	8.3	19	M16×1	-	-	35
	125773	QLC-10S	10	16	24	5.7	8.3	19	M16×1	-	-	37
	973833	QLC-12S	12	16	26	5.7	8.3	19	M16×1	-	-	41
	973834	QLC-17S	17	16	31	5.7	8.3	19	M16×1	-	-	51
插头	973835	QLC-19S	19	16	33	5.7	8.3	19	M16×1	-	-	55
	973828	QLC-07P	7	16	22.3	5.7	8.3	19	M16×1	1.3	7	31
	973829	QLC-13P	13	16	28.3	5.7	8.3	19	M16×1	1.3	7	46
	130591	QLC-14P	14	16	29.3	5.7	8.3	19	M16×1	1.3	7	48
	973830	QLC-15P	15	16	30.3	5.7	8.3	19	M16×1	1.3	7	50
	130592	QLC-19P	19	16	34.3	5.7	8.3	19	M16×1	1.3	7	58

适用表

秒速夹具设置元件	适用插座	适用插头
QLT19	QLC07S	QLC07P
QLT26	QLC07S	QLC13P
QLT32	QLC09S	QLC15P
QLT40	QLC17S	QLC13P
QLA19	QLC10S	QLC07P
QLA26 / QLH26	QLC09S	QLC13P
QLA32 / QLH32	QLC19S	QLC07P
QLH40	QLC17S	QLC14P
QLH48	QLC19S	QLC19P

安装图



使用例

