

秒速 Q-LOCK ELEMENTS 夹具设置元件

符合RoHS

Q-LOCK ELEMENTS

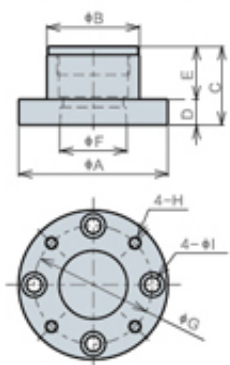
秒速夹具设置元件/衬套 (螺钉式)

材质 本体: SCM440C **热处理** 本体: 淬火 HRC55

附件 切削盖

●定位销、菱形销请使用定位衬套，弹性定位挡销请使用夹紧衬套。

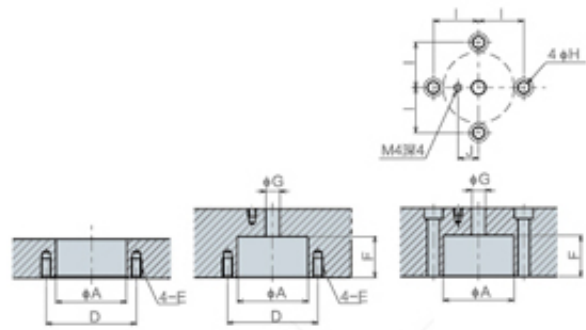
种类、外形尺寸



衬套规格

类型	订单号	型号	A	B-0.016	C	D=0.005	E	F	G	H	I	重量g
定位衬套	966264	QLT19RB	45	27	24.5	7	17.5	19	36	M4×0.7	4.5	110
	966265	QLT26RB	58	36	30.5	10	20.5	26	46	M5×0.8	6	250
	966266	QLT32RB	72	45	37.5	12	25.5	32	58	M6×1.0	7	470
	967650	QLT40RB	88	58	46.5	15	31.5	40	72	M6×1.0	7	1000
夹紧衬套	966252	QLT19CB	45	27	24.5	7	17.5	18.5	36	M4×0.7	4.5	110
	966253	QLT26CB	58	36	30.5	10	20.5	25.5	46	M5×0.8	6	250
	966254	QLT32CB	72	45	37.5	12	25.5	31.5	58	M6×1.0	7	470
	967651	QLT40CB	88	58	46.5	15	31.5	39.5	72	M6×1.0	7	1000

安装加工尺寸



型号	A	A ^{±0.033} _{-0.020}	D	E	F	G	H	I	J
QLT19	27	^{+0.033} _{-0.020}	36	M4深8	18.5	6.2	4.5	18	7.8
QLT26	36	^{+0.041} _{-0.025}	46	M5深10	21.5	7.3	6.0	23	10.5
QLT32	45	^{+0.041} _{-0.025}	58	M6深12	26.5	9.7	7.0	29	13.0
QLT40	58	^{+0.049} _{-0.030}	72	M6深12	32.5	12.0	7.0	36	13.0

※φA的间距允许偏差: ±0.01以内。(超过±0.01时, 请根据该尺寸加大φA尺寸, 并设置调节余量。)

符合RoHS

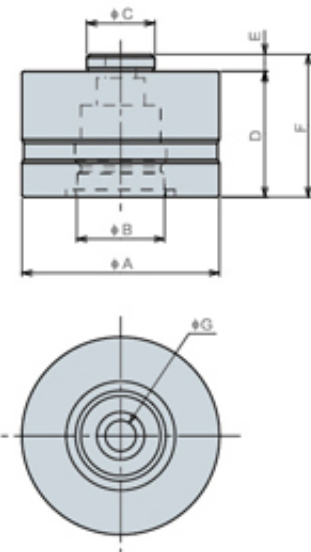
Q-LOCK ELEMENTS

秒速夹具设置元件/衬套 (垫高侧面操作型)

材质 本体: SCM440C **热处理** 本体: 淬火 HRC55

●秒速夹具设置元件侧面操作型, 可以固定工件位置的衬套。

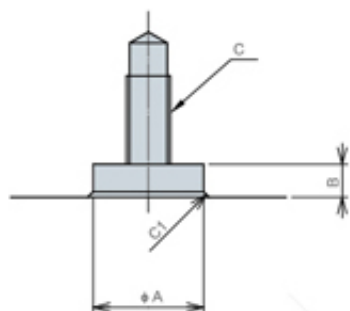
种类、外形尺寸



衬套规格

类型	订单号	型号	A	B	C-0.016	D	E	F	G	重量kg
定位衬套	131860	QLTS26KRB	58	26	20	37	5	42	9	0.7
	131861	QLTS40KRB	88	40	25	57	5	62	14	2.4
夹紧衬套	131862	QLTS26KCB	58	26	20	37	5	42	9	0.7
	131863	QLTS40KCB	88	40	25	57	5	62	14	2.4

安装加工尺寸



型号	A ^{+0.01} ₀	B	C
QLTS26	20	6	M8×P1.25
QLTS40	25	6	M12×P1.75