

秒速 Q-LOCK ELEMENTS 夹具设置元件

符合RoHS 尺寸追加

ROUGH GUZDE PLATES

秒速定位系统用导位块

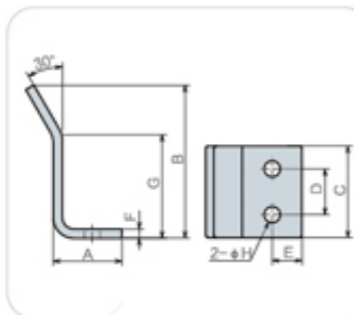
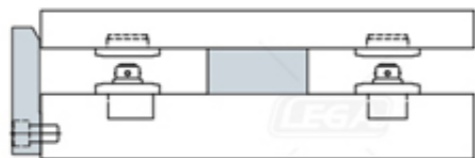
材质 MC尼龙

- 可更快速、更方便地更换装有秒速夹具设置元件的夹具板
- 采用MC尼龙制，不会擦伤夹具托盘
- 配置在子夹具的外侧，可方便地进行子夹具的安装

规格

订单号	型号	适用秒速夹具设置元件	A	B	C	D	E	F	G	H	I	J	K	L	重量g
985706	QL-RG19M	QLT19,QLA19	55	74	15	25	12	8.5	14	8	24	38.5	-	-	60
985707	QL-RG26M	QLT26,QLA26,QLH26	70	85	19	35	14.5	13	20	12	29	46.2	6	11	110
985708	QL-RG32M	QLT32,QLA32,QLH32	77	112	19	35	14.5	13	20	12	29	74.3	9	15.6	160
985709	QL-RG40M	QLT40,QLH40	72	119	22	34	17	15	23	14	34	76.5	-	-	190
996533	QL-RGLS-26M	QLTS26	70	101	20	35	14.5	13	20	12	29	62.2	-	-	140
996534	QL-RGLS-40M	QLTS40,QLH48	72	141	22	34	17	15	23	14	34	98.5	-	-	227

使用例



符合RoHS

ROUGH GUZDE PLATES TYPE L

块角状秒速定位用外导位

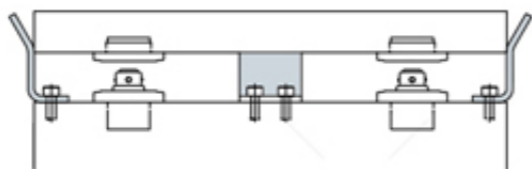
材质 SUS304

- 可更快速、更方便地更换装有秒速夹具设置元件的夹具板
- 导向部大，操作性优异
- 安装在母夹具的顶面，可减少与周围的冲突

规格

订单号	型号	适用秒速夹具设置元件	A	B	C	D	E	F	G	H	重量g
985715	QL-RGL19S	QLT19,QLA19	26	57	40	20	11	4	35.3	7	97
985716	QL-RGL26S	QLT26,QLA26,QLH26	30	67	40	20	13	4	45.2	7	115
985717	QL-RGL32S	QLT32,QLA32,QLH32	34	80	40	20	15	4	57.5	7	136
985718	QL-RGL40S	QLT40,QLH40	34	100	50	25	14	6	77	9	297
996535	QL-RGLS-26S	QLTS26	30	83	40	20	13	4	61.2	7	138
996536	QL-RGLS-40S	QLTS40,QLH48	34	109	50	25	14	6	87	9	318

使用例



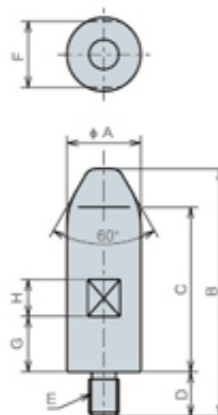
符合RoHS

ROUGH GUIDE PINS

秒速定位系统用导位块销

材质 QL-RGP-M: MC尼龙 QL-RGP-S: S45C

- 可更快速、更方便地更换装有秒速夹具设置元件的夹具板
- 配置在子夹具内，不会与周围发生冲突



规格

型号	A	B	C	D	E	F	G	H
QL-RGP19(M·S)	20	58	35.5	12	M8	18	12	10
QL-RGP26(M·S)	20	67	44.5	12	M8	18	15	10
QL-RGP32(M·S)	20	74.5	52	12	M8	18	25	10
QL-RGP40(M·S)	30	100	64.5	18	M12	28	25	15
QL-RGPS26(M·S)	20	83	60.6	12	M8	18	15	10
QL-RGPS40(M·S)	30	122	86.7	18	M12	28	25	15

适用秒速夹具设置元件	QL-RGP-M(MC尼龙制)			QL-RGP-S(S45C制)		
	订单号	型号	重量g	订单号	型号	重量g
QLT19,QLA19	984564	QL-RGP19M	15	984573	QL-RGP19S	105
QLT26,QLA26,QLH26	984565	QL-RGP26M	18	984574	QL-RGP26S	130
QLT32,QLA32,QLH32	984566	QL-RGP32M	20	984575	QL-RGP32S	145
QLT40,QLH40	984567	QL-RGP40M	60	984576	QL-RGP40S	400
QLTS26	996537	QL-RGPS26M	20	996539	QL-RGPS26S	134
QLTS40,QLH48	996538	QL-RGPS40M	78	996540	QL-RGPS40S	510

使用例

