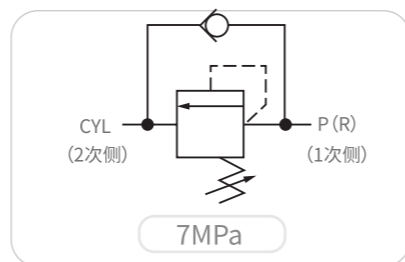


● 顺序阀

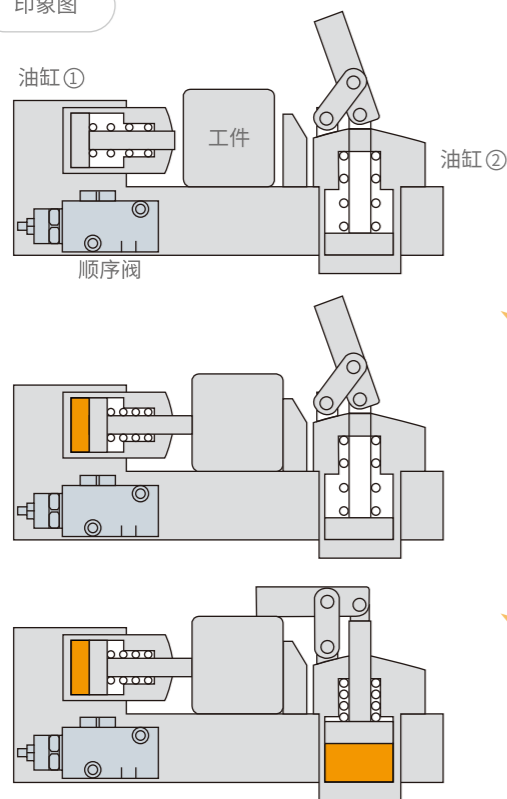
Model **VLE**

可使同一回路上的工件夹紧器与工件支撑器依次动作。

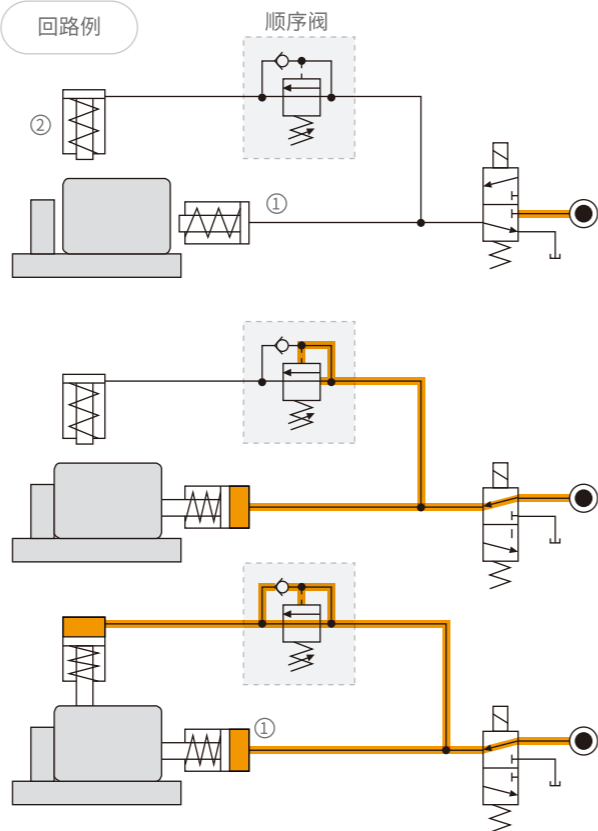


动作原理

印象图



回路例



动作说明

动作顺序		备注
夹紧时	供给油压	
	向油缸①供给油压	
	压力上升至顺序动作设定压力	使用压力与顺序动作设定压力的压差应设定为1MPa以上。
	顺序阀回路被打开	
	油缸②动作	
加工等	夹紧结束	
	加工等	
释放时	停止供给油压	
	油缸①和油缸②基本上同时释放	当1次侧压力下降, 顺序阀内的单向阀即被打开。
	释放结束	

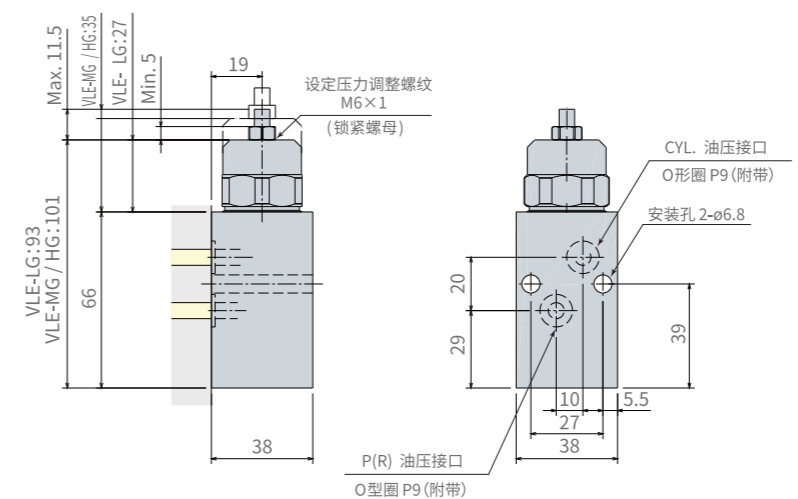
产品规格

型号	VLE-LG VLE-LT	VLE-MG VLE-MT	VLE-HG VLE-HT
设定压力范围 (MPa)	1~6	6~11	11~20
使用压力范围 (MPa)	2~30		
耐压 (MPa)	37.5		
开启压力 (MPa)	0.01		
调整螺栓压力变化值 (MPa/rev)	1	1	1.4
节流孔面积 (mm ²)	P → CYL: 7.1 CYL → P: 28.3		
使用温度 (°C)	0~70		
使用流体	液压油 (相当于ISO-VG32)		
质量 (kg)	1.0 (座垫式0.8)		

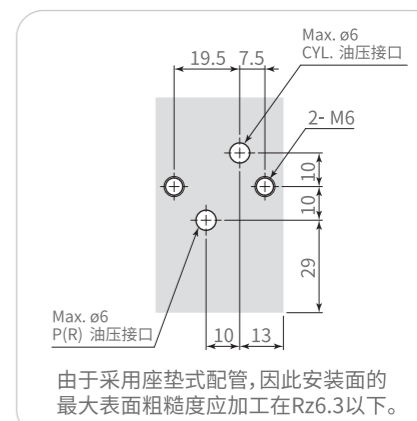
请将使用油压与设定油压的差压设为1MPa以上。(例: 使用油压为5MPa时, 设定油压为1~4MPa)

外形尺寸

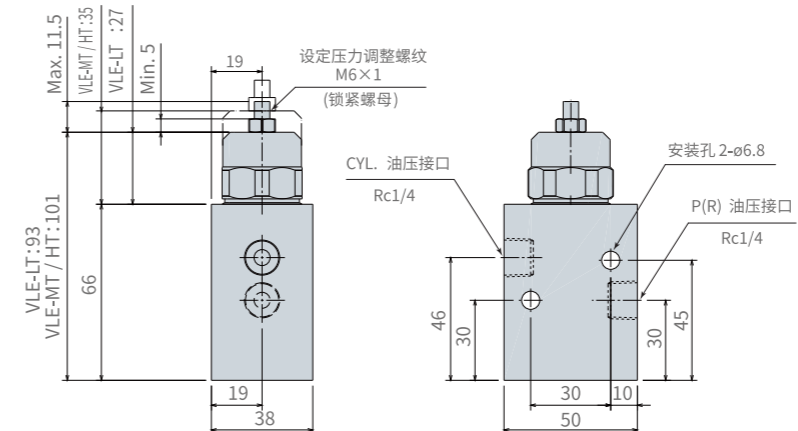
VLE-LG / MG / HG 座垫型 ※附带内部过滤器 (P, CYL.油压接口)



安装孔加工图



VLE-LT / MT / HT 配管型 ※附带内部过滤器 (P, CYL.油压接口)



注:
1、使用大流量时, 回路油压会瞬间升高 (油锤现象产生油压波动), 比设定低的油压也有可能打开顺序阀。请设置流量控制阀在主回路、调节流量进行使用。

2、使用出油节流控制回路或在高配管阻力的回路处使用时, 回路中产生的背压有可能导致顺序阀不能正常动作。

3、不附带安装螺丝。