

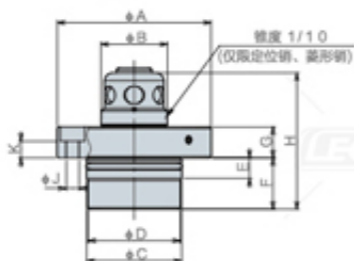
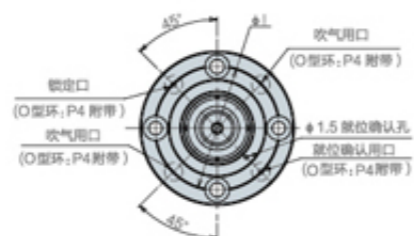
# 秒速 Q-LOCK ELEMENTS 夹具设置元件

符合RoHS

Q-LOCK ELEMENTS  
秒速夹具设置元件/销 (气动式双动)

**材质** 本体: SUS440C **热处理** 本体: 淬火 HRC55

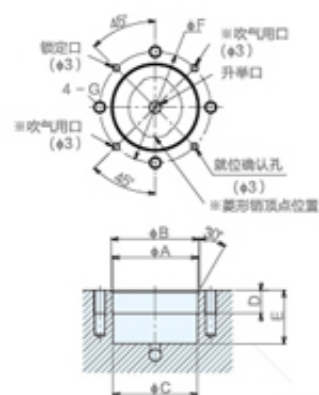
- 双动 (通过空气夹紧)
- 带吹气及就位确认功能
- 适用于立式加工中心、轻切削
- 夹紧及松开时均使用空气
- 通过切换阀门即可实现夹具的自动更换
- 可利用工厂内的空气管道, 方便地构建系统



## 规格

类型	订单号	型号	A	B	C±0.05	D	E	F	G±0.005	H	I	J	K	重量g
定位销	125739	QLA19DRP	54	19	33	32	8	16.5	10	42.5	44	4.5	5.5	0.23
	125748	QLA26DRP	60	26	37	36	8	20	12	53	48	5.5	6.6	0.3
	125757	QLA32DRP	72	32	46	45	8	26.5	14	65.5	58	7	7.5	0.63
菱形销	125740	QLA19DDP	54	19	33	32	8	16.5	10	42.5	44	4.5	5.5	0.23
	125749	QLA26DDP	60	26	37	36	8	20	12	53	48	5.5	6.6	0.3
	125758	QLA32DDP	72	32	46	45	8	26.5	14	65.5	58	7	7.5	0.63
夹销	125741	QLA19DCP	54	17.8	33	32	8	16.5	10	42.5	44	4.5	5.5	0.23
	125750	QLA26DCP	60	24	37	36	8	20	12	53	48	5.5	6.6	0.3
	125759	QLA32DCP	72	30	46	45	8	26.5	14	65.5	58	7	7.5	0.63

## 安装加工尺寸



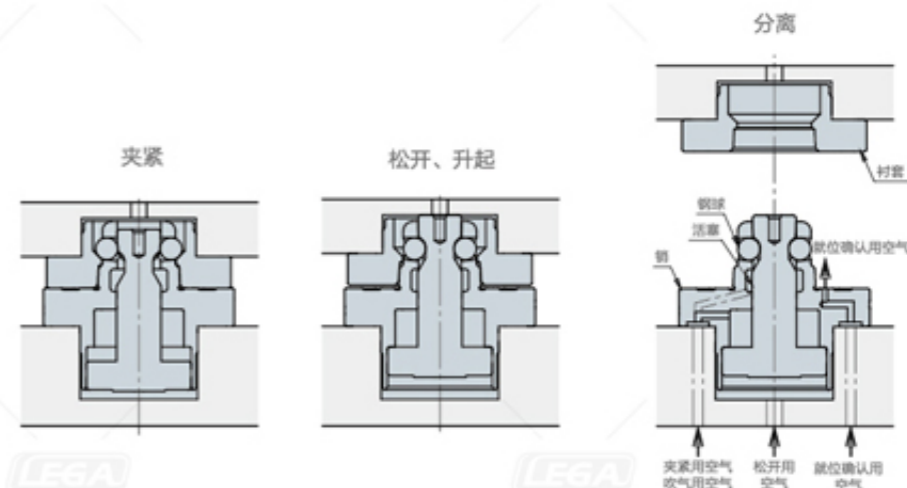
型号	A H7	B	C	D	E +0.030	F	G
QLA19D	33	34	32.5	10	19	44	M4
QLA26D	37	38	36.5	10	23	48	M5
QLA32D	46	47	45.5	10	29.5	58	M6

※吹气用口请在2个中使用其中的任意1个。  
※菱形销顶点位置与螺孔的关系如本图所示, 请根据菱形销的方向加工螺孔及各油口孔。

## 规格

驱动方式	夹紧 松开	气动		
		QLA19D	QLA26D	QLA32D
型号		QLA19D	QLA26D	QLA32D
夹紧力 (kN)(0.5MPa时)		1	1.5	2.4
举起力 (kN)(0.5MPa时)		0.28	0.36	0.62
夹紧行程 (mm)		4	4.5	5
举起量 (mm)		1		
气缸容积 (cm³)	夹紧侧	2.6	3.65	6.2
	松开侧	2.7	3.85	6.76
最大工作压力 (MPa)		1		
最小工作压力 (MPa)		0.4		
耐压力 (MPa)		1.5		
推荐吹气压力 (MPa)		0.5		
工作流体		干燥空气		
工作环境温度 (°C)		0-65		
重量 (kg)		0.23	0.3	0.63

## 结构图



## 使用例

